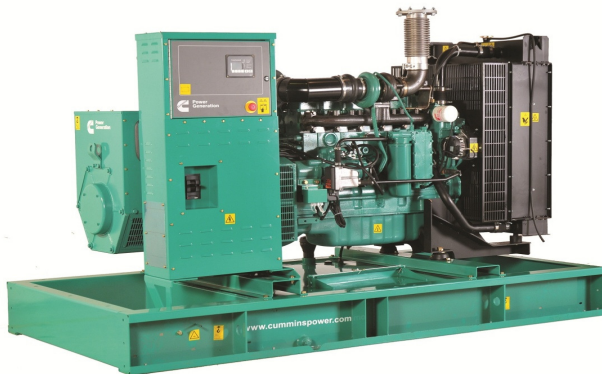


Grupos Geradores acionados por Motor Diesel



C170D6



Nossa energia trabalhando por você.™

Características do Grupo Gerador

Motor Diesel Cummins arrefecido a água.
Filtro de óleo e de combustível com separador de água e válvula de dreno do óleo lubrificante incorporados.
Motor de partida elétrico e alternador em 12 Vcc.
Governador mecânico.
Filtro de ar para trabalhos normais.
Alternador com enrolamento único.
Bateria montada na base do grupo gerador.
Motor, Alternador, Chassis e Painel de Comando na cor: Verde Munsell Jade.
Radiador e Proteção na cor: Preto.
Embalagem em filme plástico retrátil.
Manual de Operação e Manutenção.
Etiqueta Padrão.
Tanque incorporado na base do grupo gerador.

Opcional

PMG (Gerador Imã Permanente)

Fornecer energia ao regulador eletrônico de tensão independente da tensão de saída do alternador. Permite com isso melhor desempenho na partida de motores e melhor efeito de harmônicas induzidas por cargas não lineares

Garantia Standard

Garantia de 2 anos (Standby) ou 1 ano (Prime)

Performance do Grupo Gerador

Regulação de Tensão

Tensão de saída com variação de $\pm 1,0\%$ será mantida nas seguintes condições:

1. Fator de potência entre 0,8 e 1,0.
2. Com qualquer nível de carga entre vazio e plena carga.
3. Com queda de rotação de até 4,5%.

Regulagem de Frequência

Isócrona sob cargas variáveis entre vazio e plena carga quando o governador eletrônico é incorporado.

Varição Aleatória de Frequência

Não deve exceder a $\pm 0,25\%$ de seu valor nominal para cargas constantes entre vazio e plena carga.

Conforme Normas

To BS4999/5000 pt 99,
VDE 0530, UTE5100,
NEMA MG1-22, CEMA,
IEC 34, CSA A22.2,
AS1359, BSS 5514,
ISO 3046 e ISO 8528

Opções do Grupo Gerador

Escapamento

Silencioso - Industrial 9 dB(A)
Silencioso - Hospitalar 29 dB(A)

Garantia

Garantia estendida de 5 anos (Standby).
Garantia estendida de 2 anos ou 6000 horas (Prime)

Opcionais

Pré-Aquecimento.
Carregador de Baterias.
Chave de Transferência - GTEC.
Caretagem Silenciada e Super Silenciada
Tanque Externo
Filtro Heavy Duty
Governador Eletrônico

Especificações do Alternador

Tipo

Rolamento único, sem escovas, campo rotativo, 4 pólos, tela de proteção a prova de gotejamento.
Classe de Isolação H, Grau de Proteção IP 23
Impregnação a vácuo.
Sistema de Arrefecimento IC 01.
Enrolamento de amortecimento totalmente interconectado.
Excitatriz de CA e unidade retificadora rotativa.
Enrolamento do estator com revestimento Epoxy.
Rotor e excitatriz impregnados com resina de poliéster adequada ao clima tropical, resistente a óleo e ácidos.
Rotor balanceado dinamicamente BS 5625 grau 2.5.
Rotor enrolado em camadas e com cunha mecânica.
Rolamento blindado, com lubrificante permanente.

Excitatriz

Submersão tripla em verniz de poliéster resistente a óleo e revestido com verniz anti-rasteio.

Enrolamento

Enrolamento principal com passo de 2/3 para minimizar os harmônicos e melhorar a capacidade de paralelismo.
Acoplamento do motor/alternador garante alinhamento perfeito.

Conexões de Tensão - 60Hz

480/277 V 380/220 V 220/127 V
440/254 V 240/139 V 208/120 V
416/240 V

Consumo de Combustível

Potência Nominal	Standby				Prime			
	212 kVA		170 kW		206 kVA		165 kW	
Carga Aplicada	Full	3/4	1/2	1/4	Full	3/4	1/2	1/4
Consumo (Litros / Hora)	50	36	25	14	45	33	23	13

Observação:

O motor acima foi testado de acordo com a ISO-3046 nas seguintes condições abaixo:

Pressão Barométrica = 100 kPa (29.53 in Hg)

Altitude acima do nível do mar = 110 m (316 ft)

Temperatura ambiente = 25° C (77° F)

Umidade relativa = 30%

Dados Técnicos

Modelo	C170D6	Alternador - Regulação de voltagem	$\pm 1,0\%$
Potência em Standby	212 kVA / 170 kW	Alternador - Classe de isolamento	H
Potencia em Prime	206 kVA / 165 kW	Grau de Proteção	IP 23
Fabricante do Motor	Cummins	Consumo de Combustível a 100% de carga (Standby)	50 l/h
Modelo do Motor	6CTA 8.3-G2	Consumo de Combustível a 100% de carga (Prime)	45 l/h
Cilindros	6 cilindros	Capacidade de óleo lubrificante	23,8 litros
Construção do motor	em linha	Capacidade de líquido de arrefecimento (somente o motor)	12,3 litros
Regulador de Velocidade/Classe	Mecânico	Capacidade de líquido de arrefecimento (motor + radiador)	35,6 litros
Aspiração e pós-arrefecimento	Turbinado	Temperatura de escape (Prime)	513°C
Diâmetro e Curso	114 mm x 135 mm	Vazão de gases de escape (Prime)	660 l/s
Taxa de Compressão	16,8 : 1	Contra pressão máxima de escape	76 mm Hg
Cilindrada	8,3 litros	Vazão de ar do radiador	4,7 m³/s
Arranque / Min °C	Não Auxiliada / -12°C	Consumo de ar para combustão	255 l/s
Capacidade da Bateria	150 A/h	Mínima abert. de entrada ar na sala	1,06 m²
Potência Bruta do Motor - Standby	207 kWm	Minima abert. de saída de ar na sala	0,71 m²
Potência Bruta do Motor - Prime	188 kWm	Calor irradiado pelo motor (Prime)	29 kWm
Rotação	1800 rpm	Capacidade do tanque da base	360 litros

STANDBY POWER

Potência de emergência (standby) é a potência máxima que um grupo gerador é capaz de fornecer, para cargas variáveis, durante o período de interrupção do fornecimento de energia da concessionária, por um período de até 200 h por ano, conforme ISO8528.

PRIME POWER

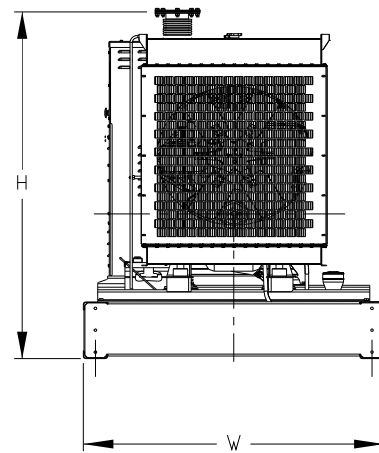
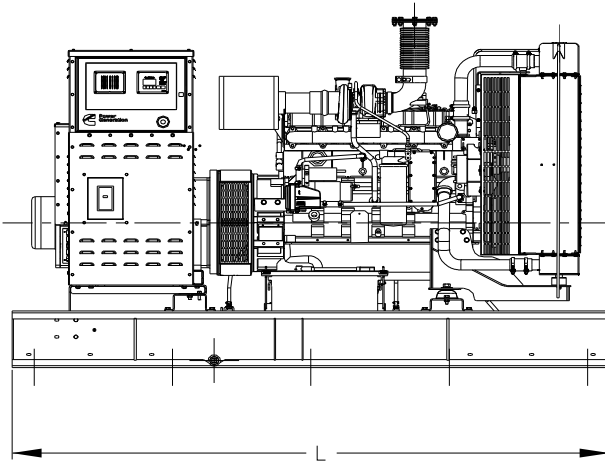
Prime power está disponível para um numero ilimitado de horas anuais sob condições de carga variavel, de acordo com ISO8528-1. É permitida uma capacidade de sobrecarga de 10% 1 hora a cada 12 horas de operação.

Todas as potências dos Grupos Geradores são baseadas nas seguintes condições de referência:

- Temperatura ambiente: 27°C

- Altitude acima do nível do mar: 150 metros

- Umidade relativa: 60%



Desenho meramente ilustrativo. Não utilizar para lay-out de sala

Dimensões e Pesos

Grupo Gerador	Comprimento (mm)	Largura (mm)	Altura Máxima (mm)	Grupo Gerador Seco (kg)	Grupo Gerador Úmido ¹ (kg)
	L	W	H		
Aberto	2700	1360	1763	1859	2201
Carenagem - F187	3896	1380	2325	2708	3069
Carenagem - F188	3900	1360	2455	3846	4188

¹ Peso úmido inclui o peso total do conjunto com óleo, líquido de arrefecimento e combustível.



Cummins Brasil Ltda.
Rua Jati, 310 - Cumbica
Guarulhos - SP - Brasil
CEP: 07180-900
Telefone: 0800-7014701
www.cumminspower.com.br

the
Power
of One

Consulte seu distribuidor para maiores informações

